

7

RAUHALAHTI-SÄRKINIEMI- KESKUSTA-RYPYSUO

Reitti: Katiskaniementie-Särkilahdenkatu-Särkiniemenkuja-Särkiniementie-Leväsentie-Tasavallankatu-Savilahdentie-Niiralankatu-Tulliportinkatu-Puijonkatu-Asemakatu-Karjalankatu-Suurmäentie-Hiihtäjätie-Suksitie-Sammakkolammentie-Ahkiotie-Suurmäentie-Rypysuontie

Ma - Pe		La	Su
5	17X	5	
6	20 50	6	43
7	10 30 50	7	43
8	10 30 50	8	53
9	10 30 50	9	13 33 53
10	10 30 50	10	13 33 53
11	10 30 50	11	13 33 53
12	10 30 50	12	13 33 53
13	10 30 50	13	13 33 53
14	10 30 50	14	13 33 53
15	10 30 50	15	13 43
16	10 30 50	16	13 43
17	13 43	17	13 43
18	13 43	18	13 43
19	13 43	19	13 43
20	13 43	20	13 43
21	13 43	21	13 43
22	13 43P	22	13 43
23	13	23	13
00	13P	00	
01		01	
02		02	

P = perjantai-iltaisin

X = Linjan 16 vuoro ajetaan Särkiniemen kautta reittiä Särkilahdenkatu-Särkiniementie.

7

KESKUSTA-SÄRKINIEMI- RAUHALAHTI

Reitti: Tulliportinkatu-Niiralankatu-Savilahdentie-Tasavallankatu-Leväsentie-Särkiniementie-Särkiniemenkuja-Särkilahdenkatu-Katiskaniementie

Ma - Pe		La	Su
5	37	5	
6	35	6	35
7	10 25 45	7	35
8	05 25 45	8	35
9	05 25 45	9	25 45
10	05 25 45	10	05 25 45
11	05 25 45	11	05 25 45
12	05 25 45	12	05 25 45
13	05 25 45	13	05 25 45
14	05 25 45	14	05 25 45
15	05 25 45	15	05 25 45
16	05 25 45	16	05 35
17	05 25 45	17	05 35
18	05 35	18	05 35
19	05 35	19	05 35
20	05 35	20	05 35
21	05 35	21	05 35
22	05 35	22	05 35
23	45P	23	05 45
00		00	
01	15PX	01	10X
02	15X	02	10X

P = perjantai-iltaisin

X = Linjan 16 vuoro ajetaan Särkiniemen kautta reittiä Särkilahdenkatu-Särkiniementie. Ei käy Rauhalahden pääte pysäkillä.

Lähtö Tulliportinkadulla Keskusta 1 -pysäkillä

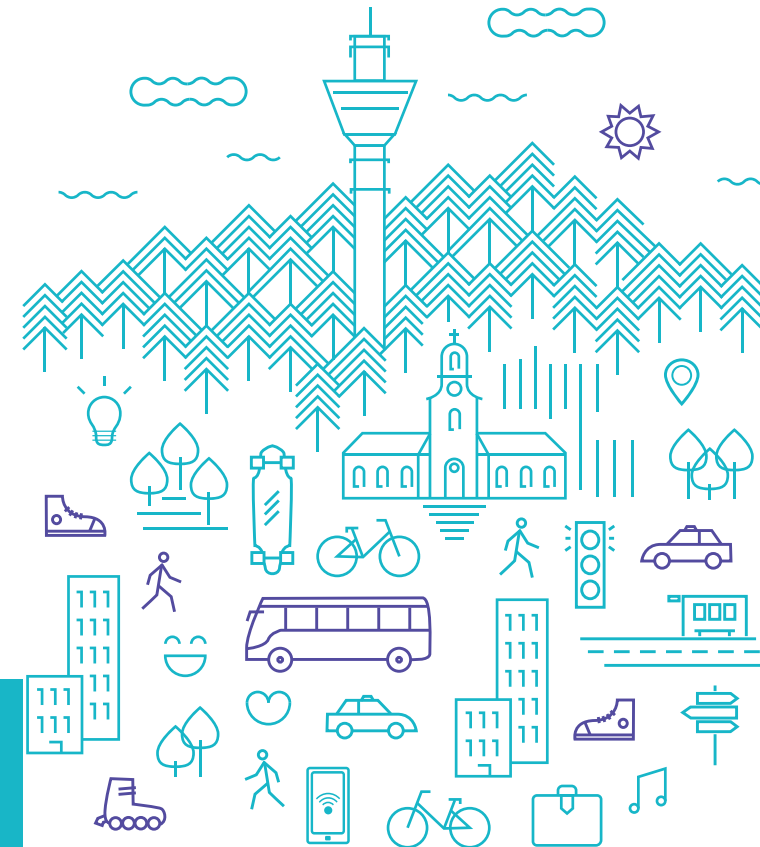
VILKKU

KUOPION SEUDUN JOUKKOLIIKENNE

7

9

7.8.2025 - 31.5.2026



Osta kausilippuja ja
lataa arvoa

kauppa.walitti.fi

7

RYPYSUO-PUIJONLAAKSO- KESKUSTA-RAUHALAHTI

Reitti: Rypysuontie-Suurmäentie-Ahkioite-Sammakkolammentie-Suksitie-Hiihtäjätie-Suurmäentie-Karjalankatu-Asemakatu-Haapaniemenkatu-Tulliportinkatu-Niiralankatu-Savilahdentie-Tasavallankatu-Leväsentie-Särkiniementie-Särkiniemenkuja-Särkilahdenkatu-Katiskaniementie

Ma - Pe		La		Su	
5	25	5		5	
6	20 55	6	17	6	
7	10 27 47	7	17	7	17
8	07 27 47	8	17	8	17
9	07 27 47	9	07 27 47	9	17 57
10	07 27 47	10	07 27 47	10	37
11	07 27 47	11	07 27 47	11	17 57
12	07 27 47	12	07 27 47	12	37
13	07 27 47	13	07 27 47	13	17 57
14	07 27 47	14	07 27 47	14	37
15	07 27 47	15	07 27 47	15	17 57
16	07 27 47	16	17 47	16	37
17	07 27 47	17	17 47	17	17 57
18	17 47	18	17 47	18	37
19	17 47	19	17 47	19	17 57
20	17 47	20	17 47	20	37
21	17 47	21	17 47	21	17
22	17	22	17 47	22	
23	17P	23	17	23	

P = perjantai-iltaisin

7

KESKUSTA-PUIJONLAAKSO- RYPYSUO

Reitti: Tulliportinkatu-Puijonkatu-Asemakatu-Karjalankatu-Suurmäentie-Hiihtäjätie-Suksitie-Sammakkolammentie-Ahkioite-Suurmäentie-Rypysuontie

Ma - Pe		La		Su	
5		5		5	
6	40	6		6	
7	15 35 55	7	05	7	05
8	15 35 55	8	05	8	05
9	15 35 55	9	15 35 55	9	05 45
10	15 35 55	10	15 35 55	10	25
11	15 35 55	11	15 35 55	11	05 45
12	15 35 55	12	15 35 55	12	25
13	15 35 55	13	15 35 55	13	05 45
14	15 35 55	14	15 35 55	14	25
15	15 35 55	15	15 35	15	05 45
16	15 35 55	16	05 35	16	25
17	15 35	17	05 35	17	05 45
18	05 35	18	05 35	18	25
19	05 35	19	05 35	19	05 45
20	05 35	20	05 35	20	25
21	05 35	21	05 35	21	05
22	05 35	22	05 35	22	05
23	05P 40	23	05 40	23	
00	35P	00		00	

P = perjantai-iltaisin

Lähtö kaupungintalon edestä Keskusta 4 -pysäkiltä

9

PÄIVÄRANTA-RYPYSUO-JYNKKÄ- LIPPUMÄKI

Reitti: Metsäkummuntie-Puijonsarventie-Rypysuontie-Suurmäentie-Hiihtäjätie-Suksitie-Sammakkolammentie-Mallitalontie-Puijonlaaksontie-Niiralankatu-Tulliportinkatu-Haapaniemenkatu-Tasavallankatu-Leväsentie-Särkiniementie-Särkiniemenkuja-Särkilahdenkatu-Katiskaniementie-Kartanonkatu-Rauhalahdentie-Maitotie-Aittolammentie-Leirikyläntie-Rauhalahdentie

Ma - Pe		Ma - Pe	
Päiväranta - keskusta - Lippumäki	keskusta - Lippumäki	Lippumäki - keskusta - Päiväranta	keskusta - Päiväranta
6	22	6	50
7	22	7	50
8	22	8	50
9	22K	9	
10		10	
11		11	
12	37	12	
13	37	13	10
14	37	14	10
15	37	15	10
16	37	16	10
17		17	10

K = Päätyy keskusta

Y= Jatkaa keskusta Tasavallankadulle Veijaripuiston pysäkillä

Lähtö Lippumäkeen Keskusta 5 -pysäkiltä.

Lähtö Päivärantaan Keskusta 2 -pysäkiltä.

MOBIILILIPPU JA LÄHIMAKSU

Vilkun liikenteissä voit näppärästi maksaa mobiililipulla sekä lähimaksulla. Matkustaminen on näillä myös edullisempaa, kuin bussista ostetulla käteislipulla.

Lisätietoa vilku.kuopio.fi



Kaikki palvelumme

vilku.kuopio.fi

Reitit ja aikataulut

reittiopas.kuopio.fi