

# 20 PÄIVÄRANTA-JULKULA-NIUVA-KYS- KESKUSTA

**Reitti:** Metsäkummuntie-Puijonsarventie-Suurmäentie-Niuvantie-KYS Piha-Puijonlaaksontie-Niiralankatu-Tulliportinkatu

Ma - Pe		La	Su
5	32	5	
6	07 27 47	6	10 30
7	07 27 47	7	10 30
8	07 27 47	8	10 40
9	07 27 47	9	10 40
10	07 27	10	10 40
11	07 27 47	11	10 40
12	07 27 47	12	10 40
13	07 27 47	13	10 40
14	07 27 47	14	10 40
15	07 27 47	15	10 40
16	07 27 47	16	10 40
17	07 27 47	17	10 40
18	07 27 47	18	10 40
19	20 50	19	10 40
20	20 50	20	10 40
21	20 50	21	10 40
22	20P 50	22	10 40
23	50P	23	40
00	50P	00	40
01	50P	01	40

P = perjantai-iltaisin

# 20 KESKUSTA-KYS-NIUVA-JULKULA- PÄIVÄRANTA

**Reitti:** Tulliportinkatu-Niiralankatu-Puijonlaaksontie-KYS Piha-Niuvantie-Suurmäentie-Puijonsarventie-Metsäkummuntie

**Auto jatkaa Päivärannasta keskusta linjana 21.**

Ma - Pe		La	Su
5	40Z	5	
6	15 35 55	6	35
7	15 35 55	7	15 45
8	15 35 55	8	15 45
9	15 35 55	9	15 45
10	15 55X	10	15 45
11	15 55	11	15 45
12	15 35 55	12	15 45
13	15 35 55	13	15 45
14	15 35 55	14	15 45
15	15 35 55	15	15 45
16	15 35 55	16	15 45
17	15 35 50	17	15 45
18	15 35X 50	18	15 45
19	15 45	19	15 45
20	15 45	20	15 45
21	15 45	21	15 45
22	15 45P	22	15 45X
23	15	23	15
00	15P	00	15
01	15PX	01	15X
02	15PX	02	15X

P = perjantai-iltaisin

X = päätty Päivärantaan

Z = Päivärannassa reittiä Puijonsarventie - Lakeissuontie - Metsäkummuntie

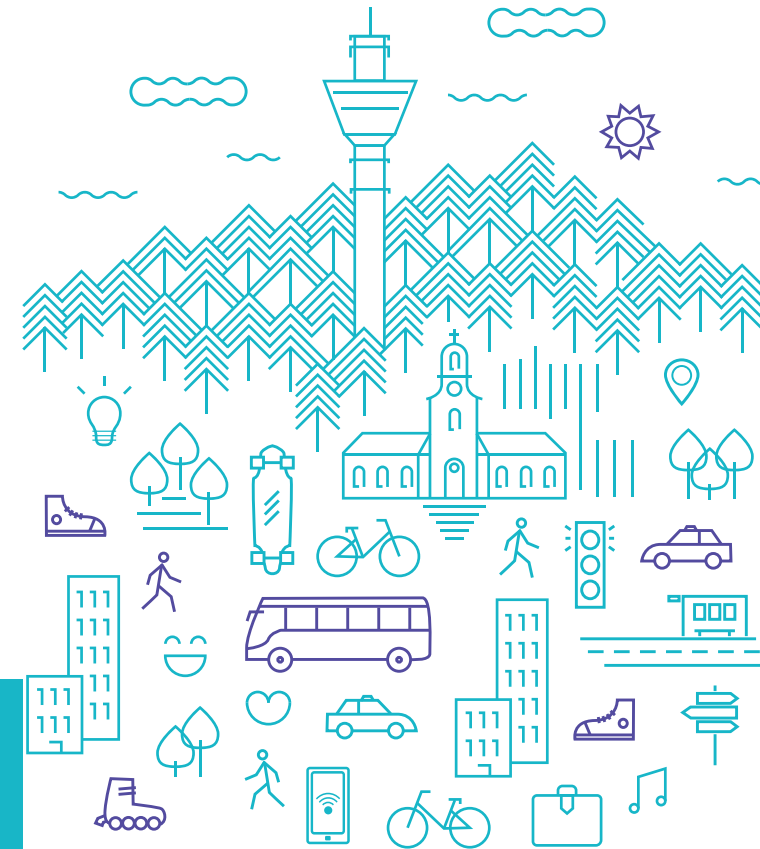
Lähtö Tulliportinkadulta Keskusta 2 -pysäkillä

# VILKKU

KUOPION SEUDUN JOUKKOLIIKENNE



10.8.2023 - 2.6.2024



Osta kausilippuja ja lataa arvoa

kauppa.walitti.fi

**VILKKU**  
HELPOMPAA LIKKUMISTA

## 16 PETONEN-JYNKKÄ-KESKUSTA

**Reitti:** Pyörönkaari-Hulkontie-Rauhalahdentie-Leirikyläntie-Aittolammentie-Maitotie-Rauhalahdentie-Kartanonkatu-Leväsentie-Savilahdentie-Niiralankatu-Tulliportinkatu

Ma - Pe			La		Su	
5	05X	30	5		5	
6	10Y	35 55	6	05Y	6	05Y
7	10	35 55	7	10	7	
8	15	35 55	8	10	8	00
9	15	35	9	10	9	00
10	15	35	10	10	10	00
11	15	35 55	11	10	11	00 30
12	15	35 55	12	10	12	00 30
13	15	35 55	13	10	13	00 30
14	15	35 55	14	10	14	00 30
15	15	35 55	15	10	15	00 30
16	15	35 55	16	10	16	00 30
17	15	35 55	17	10	17	00
18	15	35	18	10	18	00
19	15	45	19	10	19	00
20	15	45	20	10	20	00
21	15	45	21	10	21	00
22	15P	45	22	10	22	00
23		45P	23		23	00
00		45P	00		00	
01		45P	01		01	

Y = KYS:n pihan kautta  
P = perjantai-iltaisin  
X = ajetaan Särkiniemen kautta

## 16 KESKUSTA-JYNKKÄ-PETONEN

**Reitti:** Tulliportinkatu-Niiralankatu-Savilahdentie-Leväsentie-Kartanonkatu-Rauhalahdentie-Maitotie-Aittolammentie-Leirikyläntie-Rauhalahdentie-Hulkontie-Pyörönkaari

Ma - Pe				La		Su	
5				5			
6	00	40		6		40	
7	00 17	40 57		7	10	40	
8	17	37 57		8	10	40	
9	17	37 57		9	10	40	
10		37 57		10	10	40	
11		37 57		11	10	40	
12	17	37 57		12	10	40	
13	17	37 57		13	10	40	
14	17	37 57		14	10	40	
15	17	37 57		15	10	40	
16	17	37 57		16	10	40	
17	17	37 57		17	10	40	
18	15	37		18	10	40	
19	15	45		19	10	40	
20	15	45		20	10	40	
21	15	45		21	10	40	
22	15	45P		22	10	40	
23	15			23	10		
00	15P			00	10		
01	15PX			01	10X		
02	15XY1			02	10XY1		

P = Perjantai-iltaisin  
X = Ajetaan Särkiniemen kautta  
Y1 = Ajetaan Petosella reittiä Pyörönkaari - Pitkälähdentie - Hulkontie - Pirtintie - Pirtinpääkatu  
Lähtö Tulliportinkadulta Keskusta 1 -pysäkiltä

## 9 PÄIVÄRANTA-RYPYSUO-JYNKKÄ-LIPPUMÄKI

**Reitti:** Metsäkummuntie-Puijonsarventie-Rypysuontie-Suurmäentie-Hiihtäjätie-Suksitie-Sammakkolammentie-Mallitalontie-Puijonlaaksontie-Niiralankatu-Tulliportinkatu-Haapaniemenkatu-Tasavallankatu-Leväsentie-Särkiniementie-Särkiniemenkuja-Särkilahdenkatu-Katiskaniementie-Kartanonkatu-Rauhalahdentie-Maitotie-Aittolammentie-Leirikyläntie-Rauhalahdentie

Ma - Pe			Ma - Pe			
Päiväranta - keskusta - Lippumäki		keskusta - Lippumäki	Lippumäki - keskusta - Päiväranta		keskusta - Päiväranta	
6	22	6 50	6		6	
7	22	7 50	7	20	7	50
8	22	8 50	8	20	8	50
9	22K		9	20K	9	
10			10		10	
11			11		11	
12	37	12 10	12	40	12	
13	37	13 10	13	40	13	07
14	37	14 10	14	40	14	07
15	37	15 10	15	40	15	07
16	37	16 10	16		16	07
17		17 10	17		17	

K = Päätyy keskustaan  
Y = Jatkaa keskustasta Tasavallankadulle Veijaripuiston pysäkillä

Lähtö Lippumäkeen Keskusta 5 -pysäkiltä.  
Lähtö Päivärantaan Keskusta 2 -pysäkiltä.

Kaikki palvelumme

[vilkkku.kuopio.fi](http://vilkkku.kuopio.fi)

Reitit ja aikataulut

[reittiopas.kuopio.fi](http://reittiopas.kuopio.fi)

### MOBIILILIPPU JA LÄHIMAKSU

Vilkun liikenteissä voit näppärästi maksaa mobiililipulla sekä lähimaksulla. Matkustaminen on näillä myös edullisempaa, kuin bussista ostetulla käteislipulla.

Lisätietoa [vilkkku.kuopio.fi](http://vilkkku.kuopio.fi)

