

## 20 PÄIVÄRANTA-JULKULA-NIUVA-KYS- KESKUSTA

**Reitti:** Metsäkummuntie-Puijonsarventie-Suurmäentie-Niuvantie-KYS Piha-Puijonlaaksontie-Niiralankatu-Tulliportinkatu

Ma - Pe		La	Su
5	32	5	
6	07 27 47	6	10 30
7	07 27 47	7	10 30
8	07 27 47	8	10 40
9	07 27 47	9	10 40
10	07 27	10	10 40
11	07 27	11	10 40
12	07 27 47	12	10 40
13	07 27 47	13	10 40
14	07 27 47	14	10 40
15	07 27 47	15	10 40
16	07 27 47	16	10 40
17	07 27 47	17	10 40
18	07 27 47	18	10 40
19	20 50	19	10 40
20	20 50	20	10 40
21	20 50	21	10 40
22	20P 50	22	10 40
23	50P	23	40
00	50P	00	40
01	50P	01	40

P = perjantai-iltaisin

## 20 KESKUSTA-KYS-NIUVA-JULKULA- PÄIVÄRANTA

**Reitti:** Tulliportinkatu-Niiralankatu-Puijonlaaksontie-KYS Piha-Niuvantie-Suurmäentie-Puijonsarventie-Metsäkummuntie

**Auto jatkaa Päivärannasta keskusta linjana 21.**

Ma - Pe		La	Su
5	40Z	5	
6	15 35 55	6	35
7	15 35 55	7	15 45
8	15 35 55	8	15 45
9	15 35 55	9	15 45
10	15 55X	10	15 45
11	15 55	11	15 45
12	15 35 55	12	15 45
13	15 35 55	13	15 45
14	15 35 55	14	15 45
15	15 35 55	15	15 45
16	15 35 55	16	15 45
17	15 35 50	17	15 45
18	15 35X 50	18	15 45
19	15 45	19	15 45
20	15 45	20	15 45
21	15 45	21	15 45
22	15 45P	22	15 45X
23	15	23	15
00	15P	00	15
01	15PX	01	15X
02	15PX	02	15X

P = perjantai-iltaisin

X = päättyy Päivärantaan

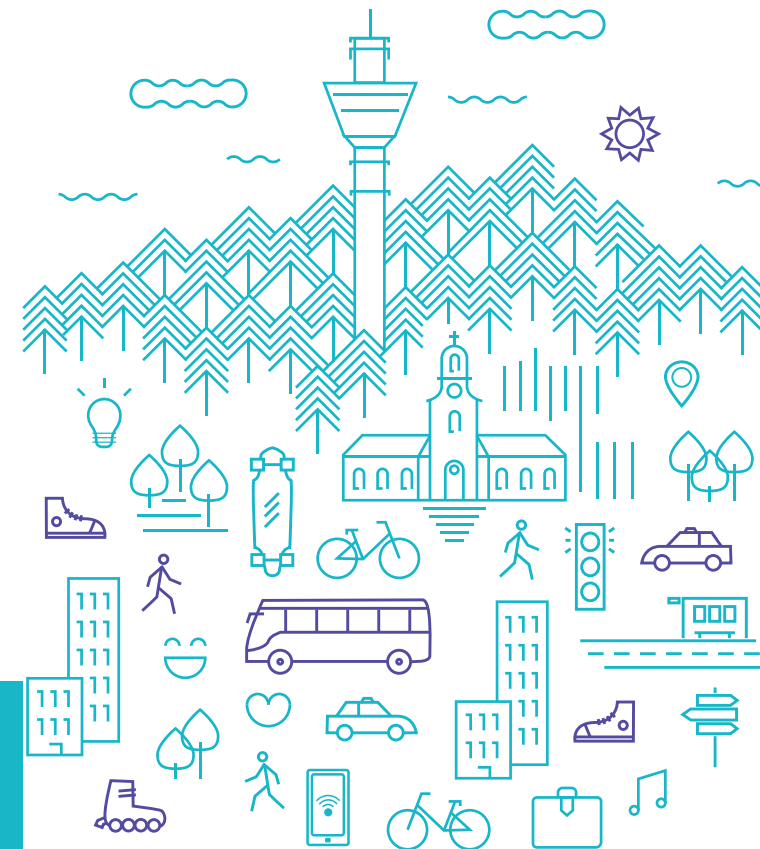
Z = Päivärannassa reittiä Puijonsarventie - Lakeissuontie - Metsäkummuntie  
Lähtö Tulliportinkadulta Keskusta 2 - pysäkillä

# VILKKU

KUOPION SEUDUN JOUKKOLIIKENNE



11.8.2022 - 4.6.2023



Osta kausilippuja ja  
lataa arvoa

kauppa.walitti.fi 

**VILKKU**  
HELPOMPAA LIIKKUMISTA

## 16 PETONEN-JYNKKÄ-KESKUSTA

**Reitti:** Pyörönkaari-Hulkontie-Rauhalahdentie-Leirikyläntie-Aittolammentie-Maitotie-Rauhalahdentie-Kartanonkatu-Leväsentie-Savilahdentie-Niiralankatu-Tulliportinkatu

Ma - Pe			La		Su	
5	10X	30	5		5	
6	10Y	35 55	6	05Y 40	6	05Y
7	10	35 55	7	10 40	7	
8	15	35 55	8	10 40	8	00
9	15	35	9	10 40	9	00
10	15	35	10	10 40	10	00
11	15	35 55	11	10 40	11	00
12	15	35 55	12	10 40	12	00
13	15	35 55	13	10 40	13	00
14	15	35 55	14	10 40	14	00
15	15	35 55	15	10 40	15	00
16	15	35 55	16	10 40	16	00
17	15	35 55	17	10 40	17	00
18	15	35	18	10 40	18	00
19	15	45	19	10 40	19	00
20	15	45	20	10 40	20	00
21	15	45	21	10 40	21	00
22	15P	45	22	10 40	22	00
23		45P	23		23	00
00		45P	00		00	
01		45P	01		01	

Y = KYS:n pihan kautta  
P = perjantai-iltaisin  
X = ajetaan Särkiniemen kautta

## 16 KESKUSTA-JYNKKÄ-PETONEN

**Reitti:** Tulliportinkatu-Niiralankatu-Savilahdentie-Leväsentie-Kartanonkatu-Rauhalahdentie-Maitotie-Aittolammentie-Leirikyläntie-Rauhalahdentie-Hulkontie-Pyörönkaari

Ma - Pe				La		Su	
5				5		5	
6	00	40		6		6	40
7	00 20	40 55		7	10	7	40
8	15	35 55		8	10	8	40
9	15	35 55		9	10	9	40
10		35 55		10	10	10	40
11		35 55		11	10	11	40
12	15	35 55		12	10	12	40
13	15	35 55		13	10	13	40
14	15	35 55		14	10	14	40
15	15	35 55		15	10	15	40
16	15	35 55		16	10	16	40
17	15	35 55		17	10	17	40
18	15	35		18	10	18	40
19	15		45	19	10	19	40
20	15		45	20	10	20	40
21	15		45	21	10	21	40
22	15		45P	22	10	22	40
23	15			23	10	23	40
00	15P			00	10	00	40
01	15PX			01	10X	01	
02	15XY1			02	10XY1	02	

P = Perjantai-iltaisin  
X = Ajetaan Särkiniemen kautta  
Y1 = Ajetaan Petosella reittiä Pyörönkaari - Pitkälähdentie - Hulkontie - Pirtintie - Pirtinpääkatu  
Lähtö Tulliportinkadulta Keskusta 1 -pysäkiltä

## 9 PÄIVÄRANTA-RYPYSUO-JYNKKÄ-LIPPUMÄKI

**Reitti:** Metsäkummuntie-Puijonsarventie-Rypysuontie-Suurmäentie-Hiihtäjätie-Suksitie-Sammakkolammentie-Mallitalontie-Puijonlaaksontie-Niiralankatu-Tulliportinkatu-Haapaniemenkatu-Tasavallankatu-Leväsentie-Särkiniementie-Särkiniemenkuja-Särkilahdenkatu-Katiskaniementie-Kartanonkatu-Rauhalahdentie-Maitotie-Aittolammentie-Leirikyläntie-Rauhalahdentie

Ma - Pe			Ma - Pe			
Päiväranta - keskusta - Lippumäki		keskusta - Lippumäki	Lippumäki - keskusta - Päiväranta		keskusta - Päiväranta	
6	22	6 50	6		6	
7	22	7 50	7	20	7	50
8	22	8 50	8	20	8	50
9	22Y	9	9	20	9	50
10		10	10		10	
11	37	11	11		11	
12	37	12 10	12	40	12	
13	37	13 10	13	40	13	07
14	37	14 10	14	40	14	07
15	37	15 10	15	40	15	07
16	37	16 10	16		16	07
17		17 10	17		17	

K = Lähtee keskustasta  
Y = Jatkaa keskustasta Tasavallankadulle Veijaripuiston pysäkillä

Lähtö Lippumäkeen Keskusta 5 -pysäkiltä.  
Lähtö Päivärantaan Keskusta 2 -pysäkiltä.

### MOBIILILIPPU

Mobiililippu on kätevä vaihtoehto, kun matkaan pitää päästä nopeasti tai sopiva käteinen raha puuttuu.

Lisätietoa [vilkkku.kuopio.fi/mobiililippu](http://vilkkku.kuopio.fi/mobiililippu).



Kaikki palvelumme

[vilkkku.kuopio.fi](http://vilkkku.kuopio.fi)

Reitit ja aikataulut

[reittiopas.kuopio.fi](http://reittiopas.kuopio.fi)